

Centros Municipales de Distrito

Informe mensual de atención

por sistema de turnos

Periodo: 202110

Autor: Dirección General de Transformación Digital
Contacto: transformacióndigital@rosario.gob.ar



Municipalidad
de Rosario

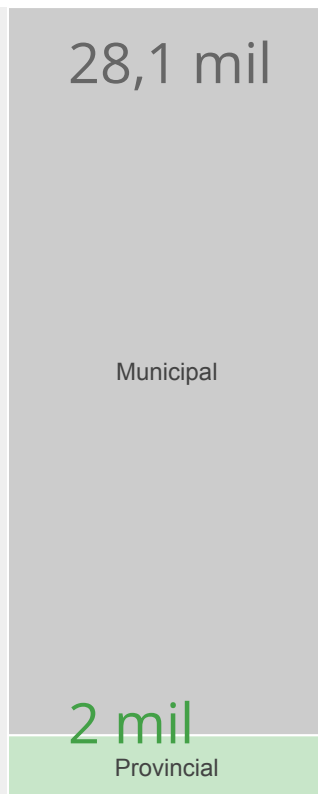
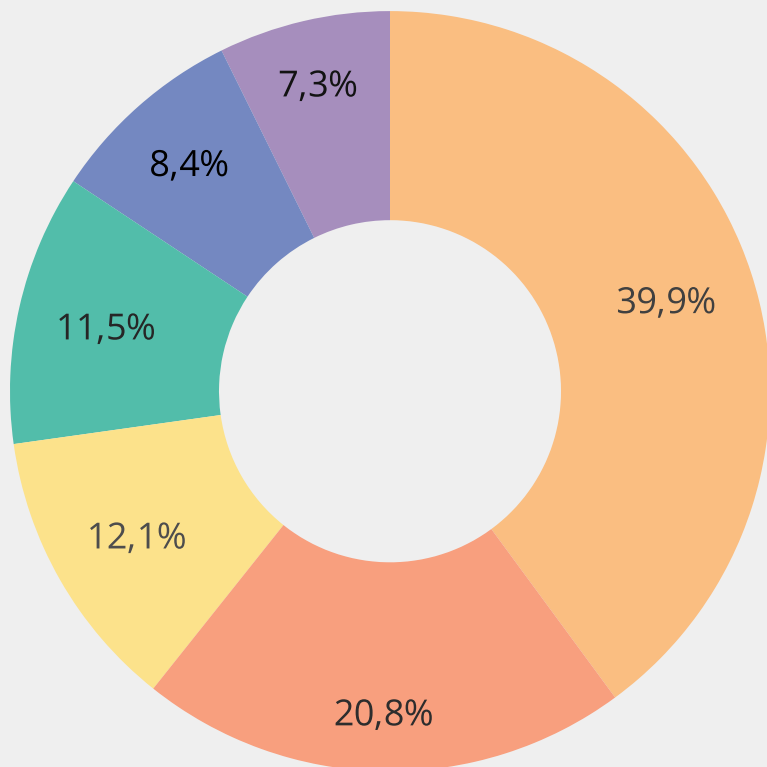
Introduzca u...

Distritos

Atención por turnos

Periodo:

1 oct 2021 - 31 oct 2021



Cantidad de Turnos

30.596

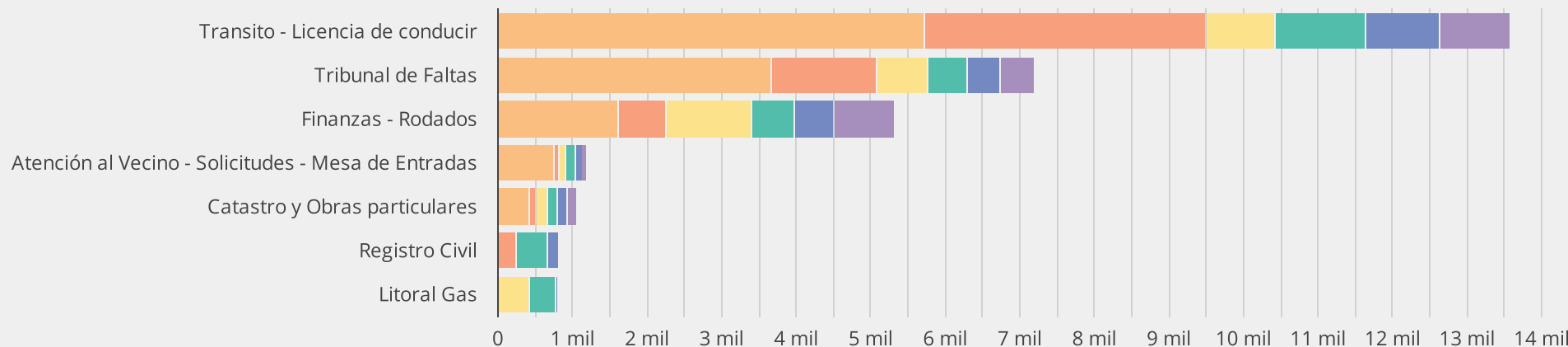
↓ -11.1% respecto del periodo anterior

Municipal - Provincial / Cantidad de Turnos		
Distrito	Municipal	Provincial
CMD Centro	12.038	172
CMD Sudoeste	6.006	357
CMD Oeste	2.989	706
CMD Norte	2.611	919
CMD Sur	2.236	325
CMD Noroeste	2.237	-

Referencia

- CMD Centro
- CMD Sudoeste
- CMD Oeste
- CMD Norte
- CMD Sur
- CMD Noroeste

7 Oficinas más demandadas





Distritos

Periodo: 1 oct 2021 - 31 oct 2021 ▼

Periodo
Igual a ▼ Introduzca u...

Distritos

Atención por turnos - Todos

Periodo: 1 oct 2021 - 31 oct 2021

		Distrito / Cantidad de Turnos					
Municipal - Provincial	Agrupador Oficina	CMD Centro	CMD Sudoeste	CMD Oeste	CMD Norte	CMD Sur	CMD Noroeste
Municipal	Transito - Licencia de conducir	5.719	3.767	908	1.222	997	935
	Tribunal de Faltas	3.656	1.414	687	528	451	453
	Finanzas - Rodados	1.561	628	1.125	580	524	668
	Catastro y Obras particulares	417	97	148	138	123	122
	Atención al Vecino - Solicitudes - Mesa de En...	530	51	79	102	92	56
	Habilitaciones	139	43	40	41	49	3
	Inspección	16	3	2	-	-	-
	Asesoría Jurídica	-	3	-	-	-	-
Provincial	Registro Civil	-	231	-	404	156	-
	Litoral Gas	-	-	413	368	5	-
	API	172	-	177	147	113	-
	Asesoría Jurídica	-	126	116	-	51	-

Distritos

Atención por turnos - Of. Municipales

Periodo: 1 oct 2021 - 31 oct 2021

28,1 mil

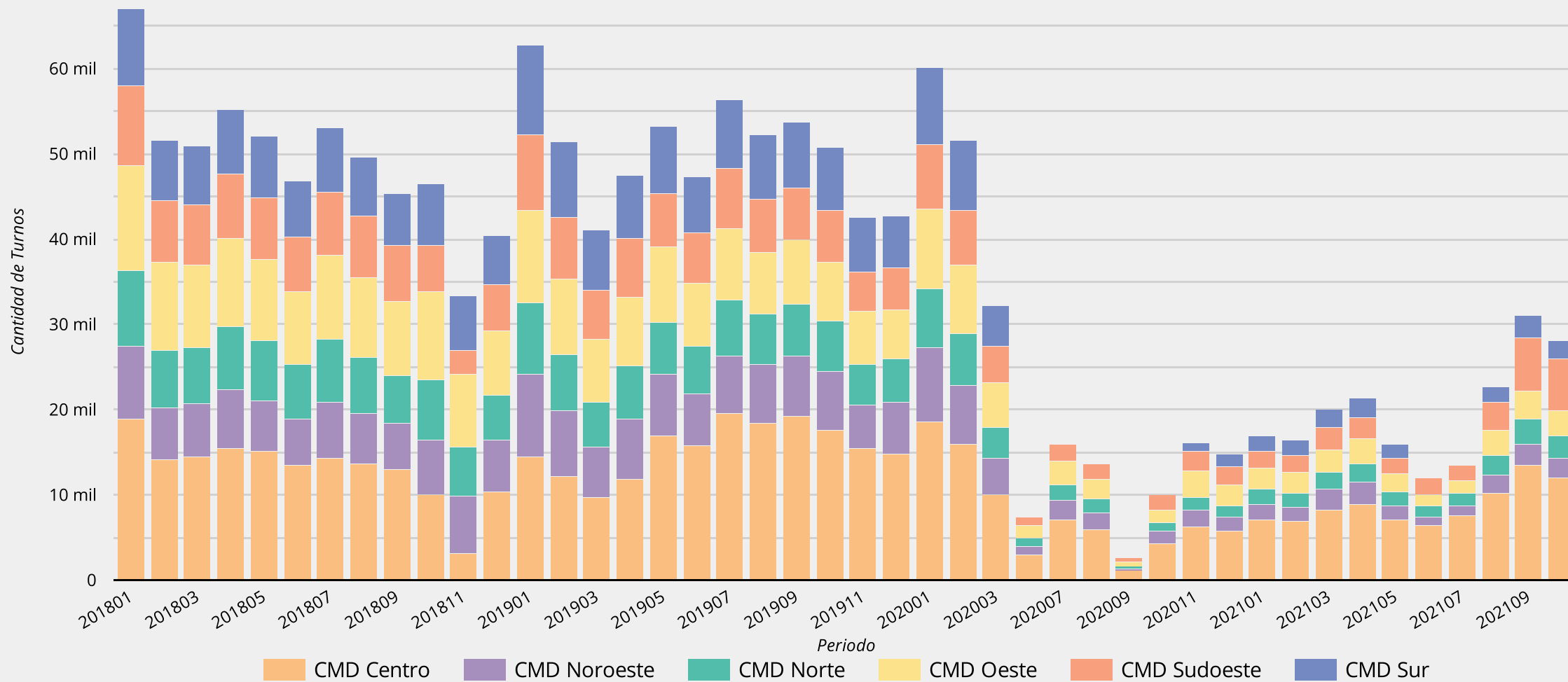
variación respecto de periodo anterior

↓ -13.6%

variación respecto de mismo mes del año ant.

↑ 182.0%

Evolución de cantidad atenciones de turnos por periodo (mes-año)



Fecha último dato: 29 oct 2021

Distritos | **Atención por turnos - Of. Provinciales**

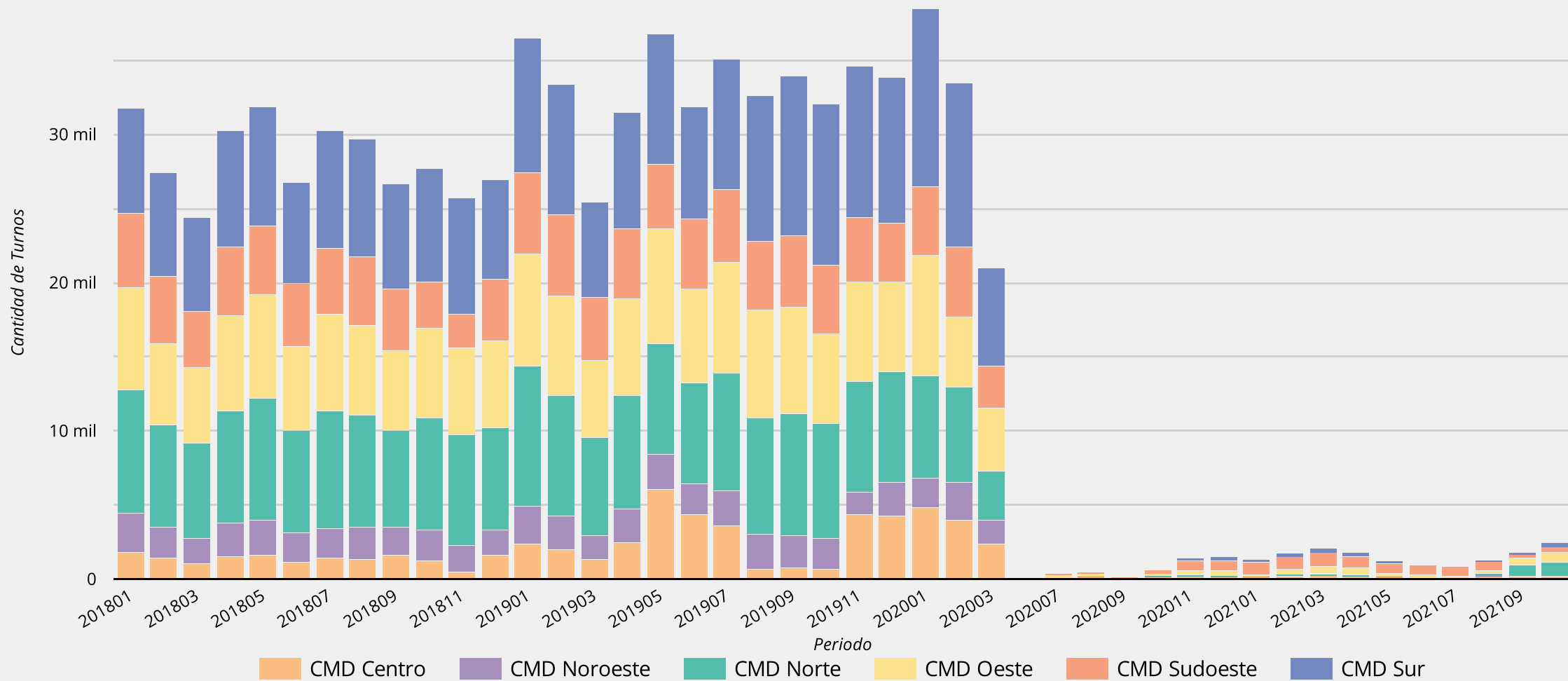
Periodo: 1 oct 2021 - 31 oct 2021

2,5 mil

variación respecto de periodo anterior
 ↑ 33.0%

variación respecto de mismo mes del año ant.
 ↑ 305.7%

Evolución de cantidad atenciones de turnos por periodo (mes-año)



Fecha último dato: 29 oct 2021

Distritos | **Atención por turnos - Of. Municipales**

Periodo: 1 oct 2021 - 31 oct 2021

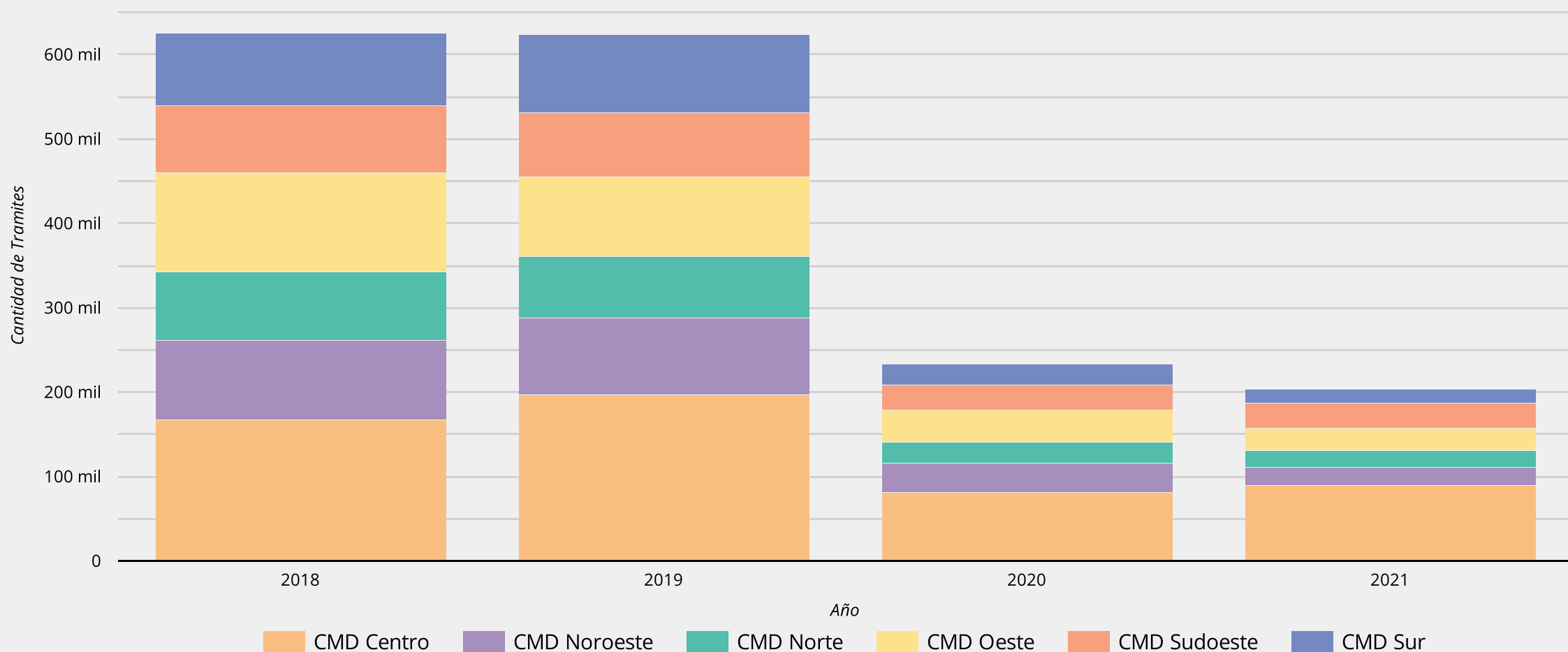
Cantidad 2018
591,9 mil

Cantidad 2019
602,1 mil
↑ 1.7% respecto del año anterior

Cantidad 2020
224,4 mil
↓ -62.7% respecto del año anterior

Cantidad 2021
198,1 mil
hasta la fecha

Evolución de cantidad atenciones de tramites por periodo (año)



Fecha último dato: 29 oct 2021

Distritos | **Atención por turnos - Of. Provinciales**

Periodo: 1 oct 2021 - 31 oct 2021

Cantidad 2018
339,5 mil

Cantidad 2019
397,8 mil

↑ **17.2%** respecto del
año anterior

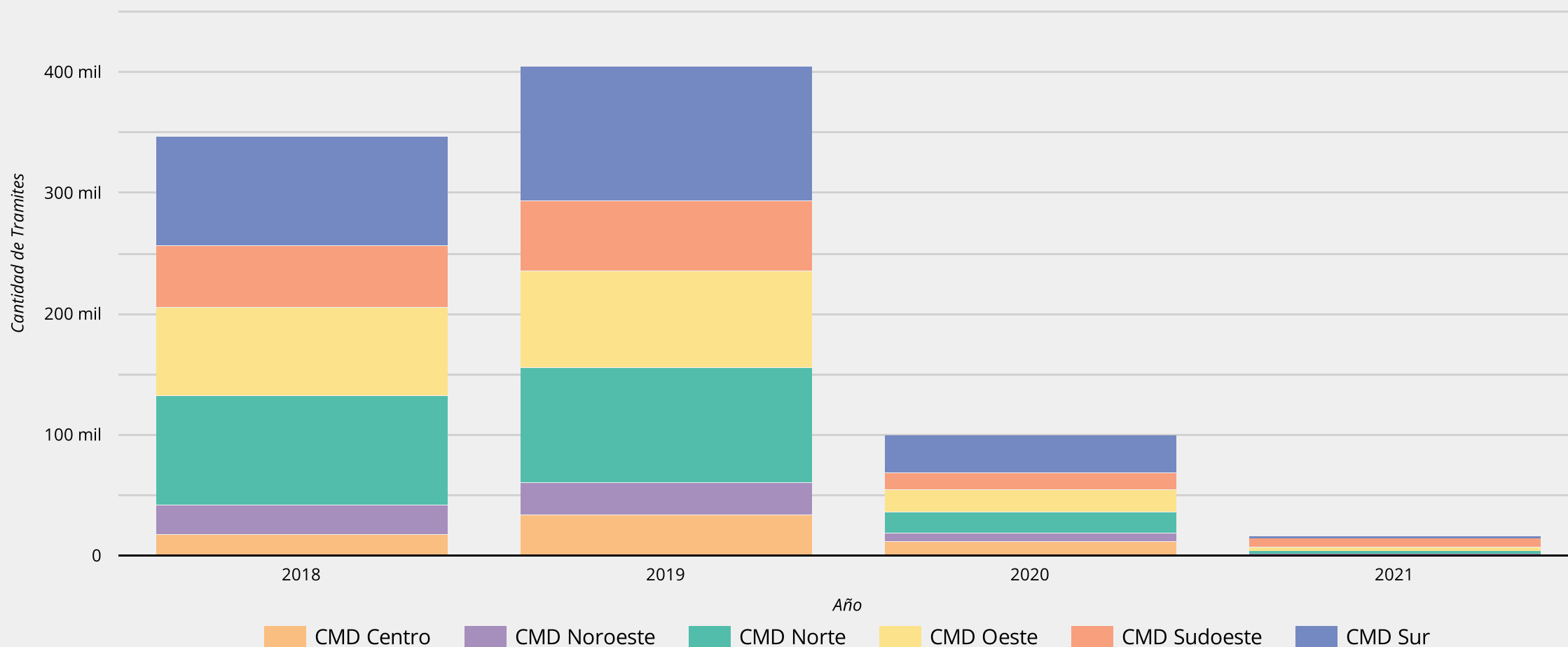
Cantidad 2020
97,4 mil

↓ **-75.5%** respecto del
año anterior

Cantidad 2021
15,5 mil

hasta la fecha

Evolución de cantidad atenciones de tramites por periodo año)



Fecha último dato: 29 oct 2021