

Centros Municipales de Distrito

Informe mensual de atención

por sistema de turnos

Período: 202210

Autor: Dirección General de Transformación Digital
Contacto: transformaciondigital@rosario.gob.ar



Municipalidad
de Rosario

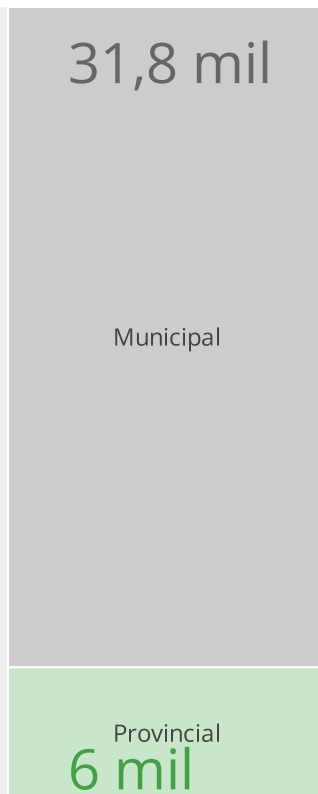
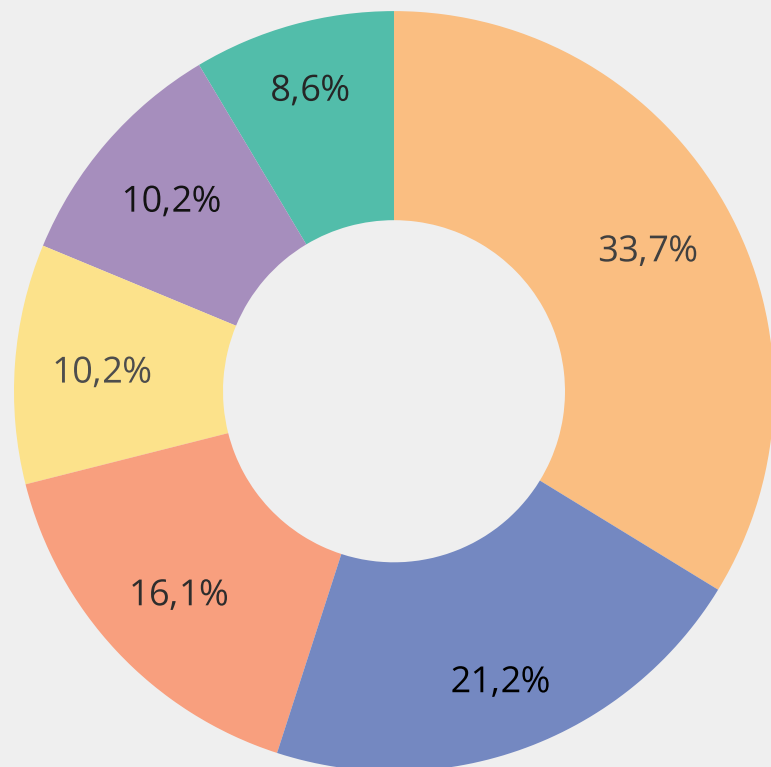
▼ Introduzca u...

Distritos

Turnos atendidos

Período:

1 oct 2022 - 31 oct 2022



Cantidad de Turnos

38.195

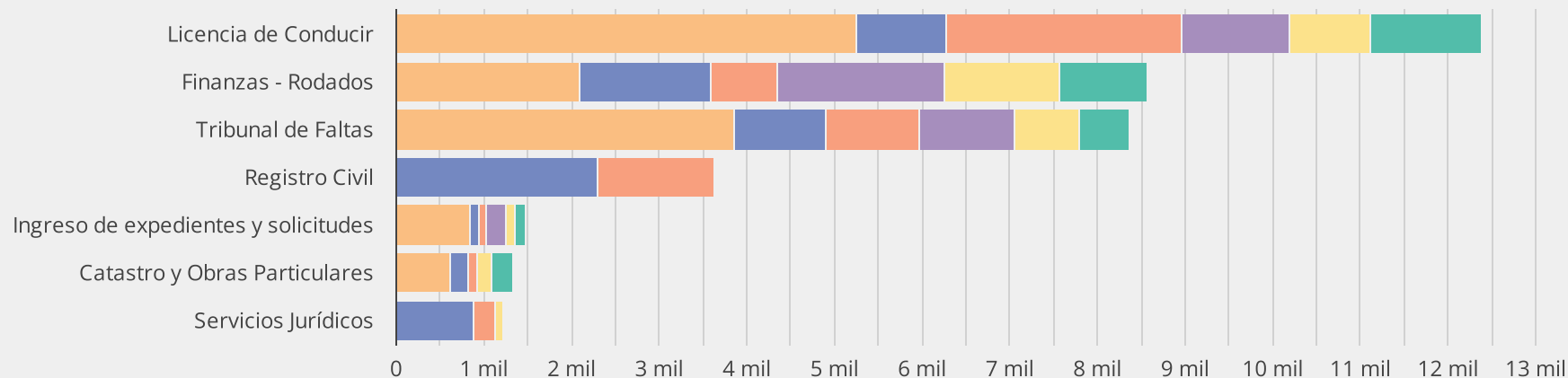
↓ -13.6% respecto del periodo anterior

Municipal - Provincial / Cantidad de Turnos		
Distrito	Municipal	Provincial
CMD Centro	12.621	267
CMD Sur	4.027	4.084
CMD Sudoeste	4.710	1.433
CMD Oeste	3.248	645
CMD Noroeste	3.885	-
CMD Norte	3.275	-

Referencia

- CMD Centro
- CMD Sur
- CMD Sudoeste
- CMD Noroeste
- CMD Oeste
- CMD Norte

7 Oficinas más demandadas



Distritos

Turnos atendidos

Período: 1 oct 2022 - 31 oct 2022

		Distrito / Cantidad de Turnos					
		CMD Centro	CMD Sur	CMD Sudoeste	CMD Oeste	CMD Noroeste	CMD Norte
Municipal - Provincial	Trámites						
Municipal	Licencia de Conducir	5.253	1.026	2.669	907	1.221	1.279
	Tribunal de Faltas	3.859	1.048	1.055	730	1.082	584
	Finanzas - Rodados	2.028	1.479	764	1.267	1.298	1.015
	Catastro y Obras Particulares	607	213	94	172	-	238
	Ingreso de expedientes y solicitudes	618	97	72	95	222	100
	Gestiones de comercios, industrias y servicios	256	88	55	57	62	59
	Producción y Empleo	-	76	-	20	-	-
	Servicios Jurídicos	-	-	1	-	-	-
Provincial	Registro Civil	-	2.176	1.189	-	-	-
	Servicios Jurídicos	-	868	244	88	-	-
	Litoral Gas	-	715	-	295	-	-
	API	267	325	-	260	-	-
	EPE	-	-	-	1	-	-
	Aguas Santafesinas	-	-	-	1	-	-

Distritos | **Turnos atendidos - Of. Municipales**

Período: 1 oct 2022 - 31 oct 2022

31,8 mil

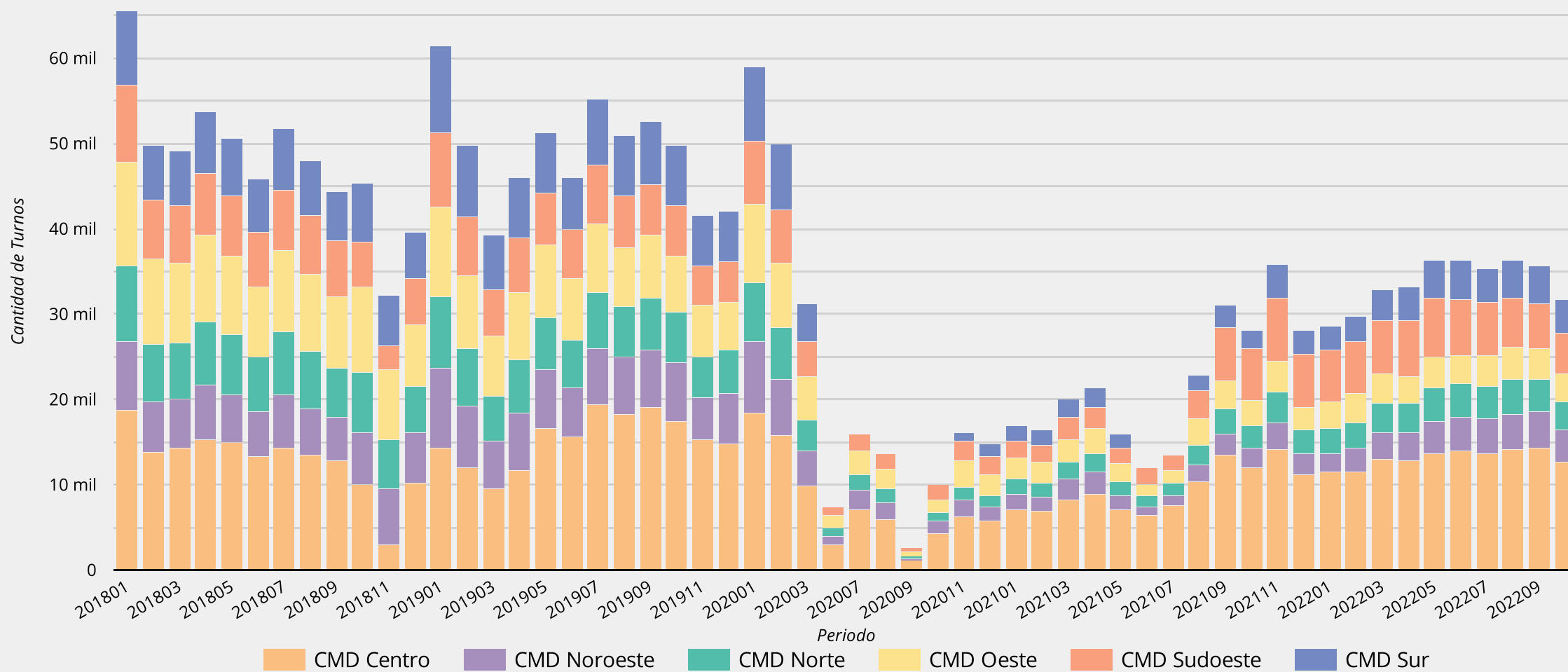
variación respecto de periodo anterior

↓ -14.8%

variación respecto de mismo mes del año ant.

↑ 13.0%

Evolución de cantidad de turnos atendidos por mes-año - Of. Municipales



Fecha último dato: 31 oct 2022

Distritos | Turnos atendidos - Of. Provinciales

Período: 1 oct 2022 - 31 oct 2022

6,4 mil

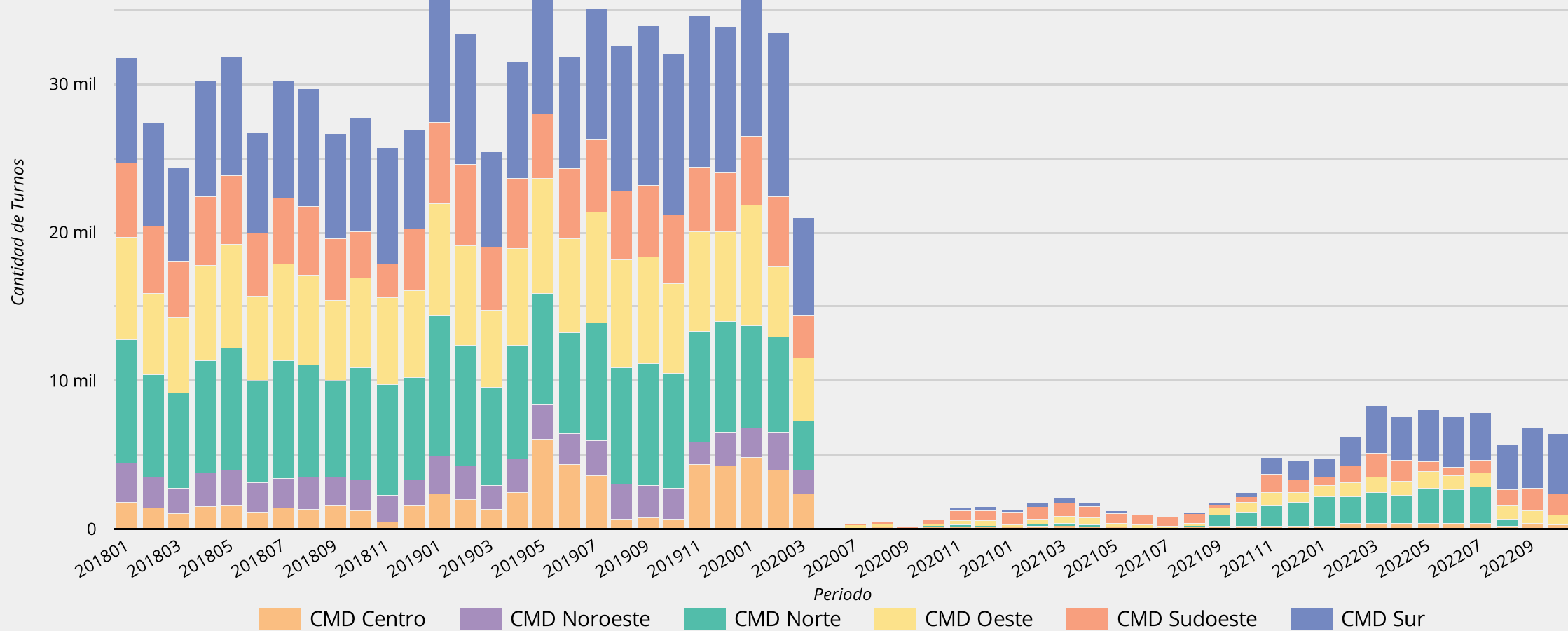
variación respecto de periodo anterior

↓ -7.0%

variación respecto de mismo mes del año ant.

↑ 159.3%

Evolución de cantidad de turnos atendidos por mes-año - Of. Provinciales



Fecha último dato: 31 oct 2022

Distritos | **Turnos atendidos - Of. Municipales**

Período: 1 oct 2022 - 31 oct 2022

Cantidad 2018
576 mil

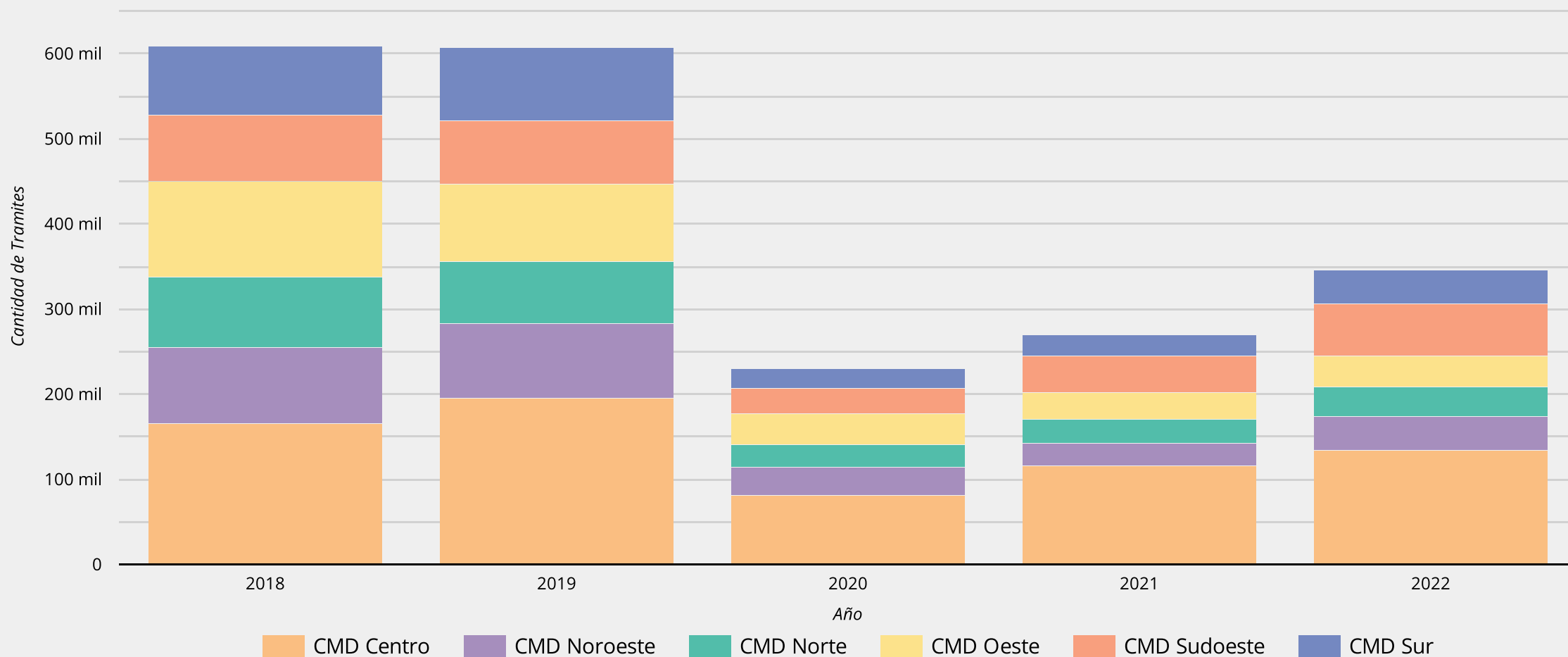
Cantidad 2019
586 mil
↑ 1.7% respecto del año anterior

Cantidad 2020
221 mil
↓ -62.3% respecto del año anterior

Cantidad 2021
262 mil
↑ 18.8% respecto del año anterior

Cantidad 2022
336 mil
hasta la fecha

Evolución de cantidad de turnos atendidos por año - Of. Municipales



Fecha último dato: 31 oct 2022

Distritos

Turnos atendidos - Of. Provinciales

Período: 1 oct 2022 - 31 oct 2022

Cantidad 2018

339 mil

Cantidad 2019

398 mil

↑ 17.2% respecto del año anterior

Cantidad 2020

97 mil

↓ -75.5% respecto del año anterior

Cantidad 2021

25 mil

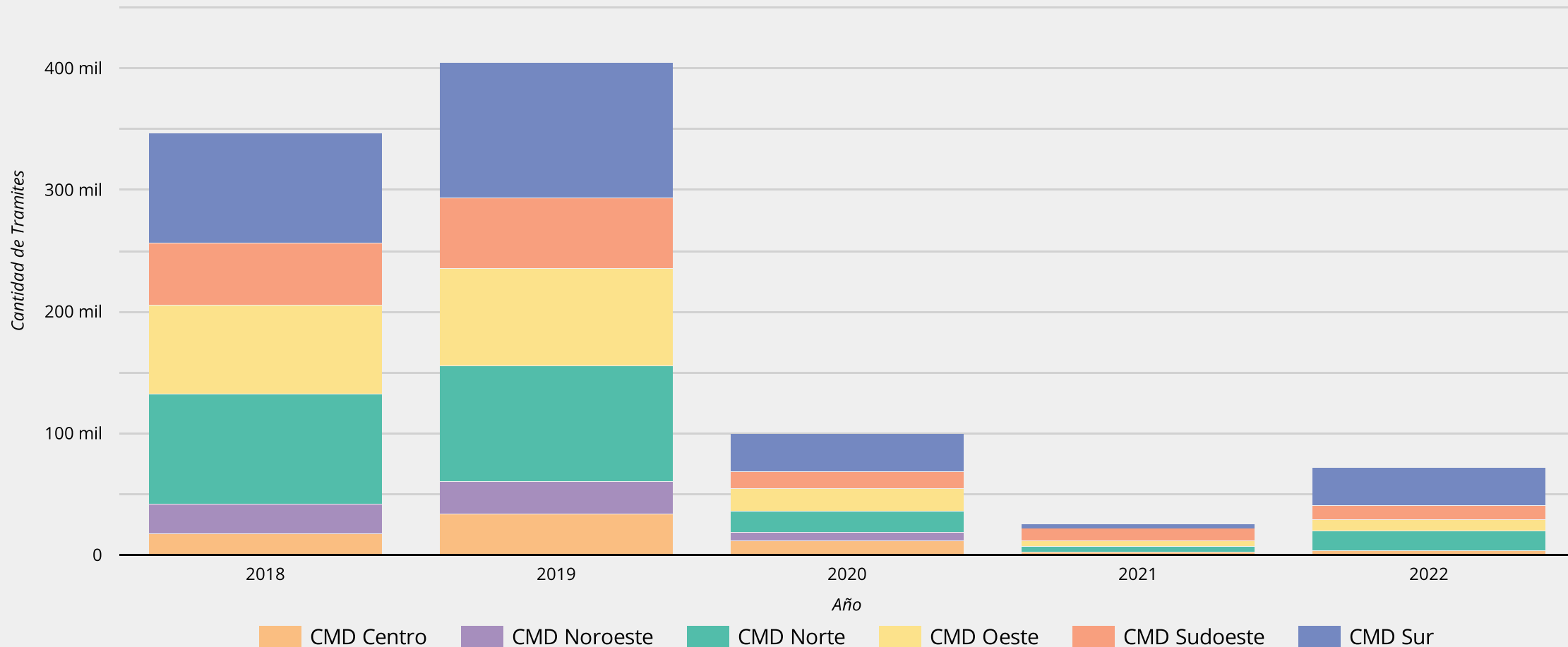
↓ -74.6% respecto del año anterior

Cantidad 2022

69 mil

hasta la fecha

Evolución de cantidad de turnos atendidos por año - Of. Provinciales



Fecha último dato: 31 oct 2022