

# ANEXO AL LIBRO DEL CENSO

---

*Edificio adquirido por la Municipalidad, año 1902, en el cual se han instalado:*

La Asistencia Pública x x x x x x x

---

Instituto anti-rábico x x x x x x x

---

Estación de Desinfección x x x x

---

Oficina Química x x x x x x x x x x

---

Limpieza Municipal y Talleres

---





PALACIO DE LA HIGIENE  
VISTA DEL EDIFICIO CENTRAL





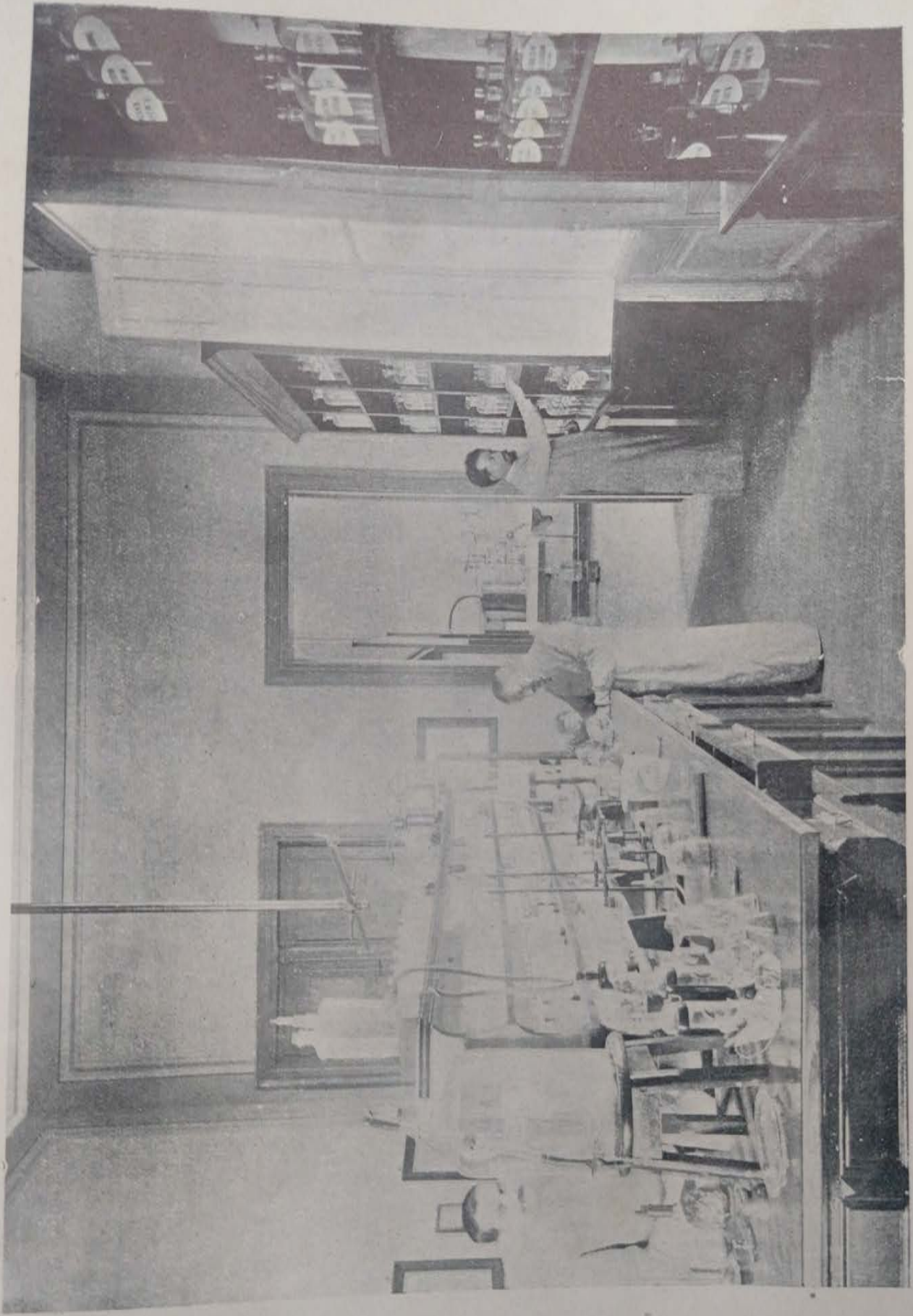
PALACIO DE LA HIGIENE

COSTADO ESTE DEL EDIFICIO - DISPENSARIO DE SALUBRIDAD



PALACIO DE LA HIGIENE  
ESTACIÓN DE DESINFECCIÓN





PALACIO DE LA HIGIENE

INTERIOR DE UNO DE LOS LABORATORIOS DE LA OFICINA QUÍMICA



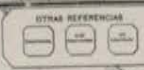
# ROSARIO DE SANTA-FÉ

REPÚBLICA ARGENTINA

PROVINCIA DE SANTA FE

POBLACION DEL MUNICIPIO  
DENSO MUNICIPAL DE 12 DE OCTUBRE DE 1900  
SEGUNDA SECCION DEL CENSUS CIVIL

SEXO	EDAD	ESTADO CIVIL	PROFESION	TOTAL
1°	2°	3°	4°	5°
107.841	23.710	114.111	4.342	145.904



## REFERENCIAS

NUMERO	POBLACION	ESTADO	NUMERO	POBLACION	ESTADO
1	107.841	107.841	101	107.841	107.841
2	23.710	23.710	102	23.710	23.710
3	114.111	114.111	103	114.111	114.111
4	4.342	4.342	104	4.342	4.342
5	145.904	145.904	105	145.904	145.904

NUMERO	POBLACION	ESTADO	NUMERO	POBLACION	ESTADO
106	107.841	107.841	111	107.841	107.841
107	23.710	23.710	112	23.710	23.710
108	114.111	114.111	113	114.111	114.111
109	4.342	4.342	114	4.342	4.342
110	145.904	145.904	115	145.904	145.904

CALLE	POBLACION	ESTADO	CALLE	POBLACION	ESTADO
1	107.841	107.841	101	107.841	107.841
2	23.710	23.710	102	23.710	23.710
3	114.111	114.111	103	114.111	114.111
4	4.342	4.342	104	4.342	4.342
5	145.904	145.904	105	145.904	145.904

AÑO 1900

## BANCOS

NOMBRE ANTIGUO	NOMBRE ACTUAL
1	1
2	2
3	3
4	4
5	5
6	6
7	7
8	8
9	9
10	10
11	11
12	12
13	13
14	14
15	15
16	16
17	17
18	18
19	19
20	20
21	21
22	22
23	23
24	24
25	25
26	26
27	27
28	28
29	29
30	30
31	31
32	32
33	33
34	34
35	35
36	36
37	37
38	38
39	39
40	40
41	41
42	42
43	43
44	44
45	45
46	46
47	47
48	48
49	49
50	50
51	51
52	52
53	53
54	54
55	55
56	56
57	57
58	58
59	59
60	60
61	61
62	62
63	63
64	64
65	65
66	66
67	67
68	68
69	69
70	70
71	71
72	72
73	73
74	74
75	75
76	76
77	77
78	78
79	79
80	80
81	81
82	82
83	83
84	84
85	85
86	86
87	87
88	88
89	89
90	90
91	91
92	92
93	93
94	94
95	95
96	96
97	97
98	98
99	99
100	100

LINEAS CONVENCIONALES

—	Ferrocarril
—	Tramway "Rosario del Norte"
—	Tramway "Ciudad del Rosario"
—	Tramway "Rosario del Sur"
—	Tramway "Rosario del Oeste"
—	Tramway "Rosario del Este"
—	Tramway "Rosario del Centro"

**Censo Municipal**

La división del Municipio del Rosario, en las secciones que se indica, corresponde con algunas variaciones a la establecida por el Registro Civil.

