

Centros Municipales de Distrito

Informe mensual de atención por sistema de turnos

Período: 202511

Autor: Dirección General de Transformación Digital
Contacto: transformaciondigital@rosario.gob.ar

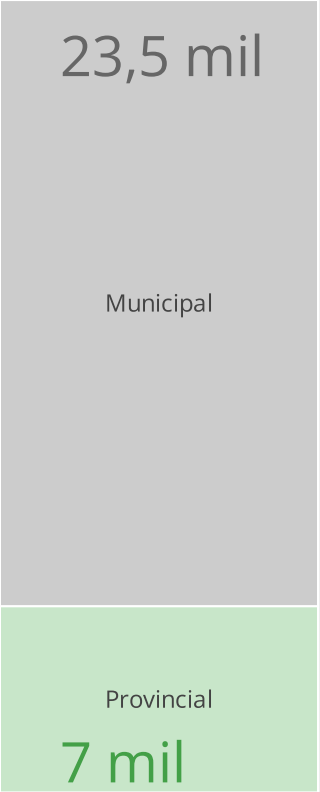
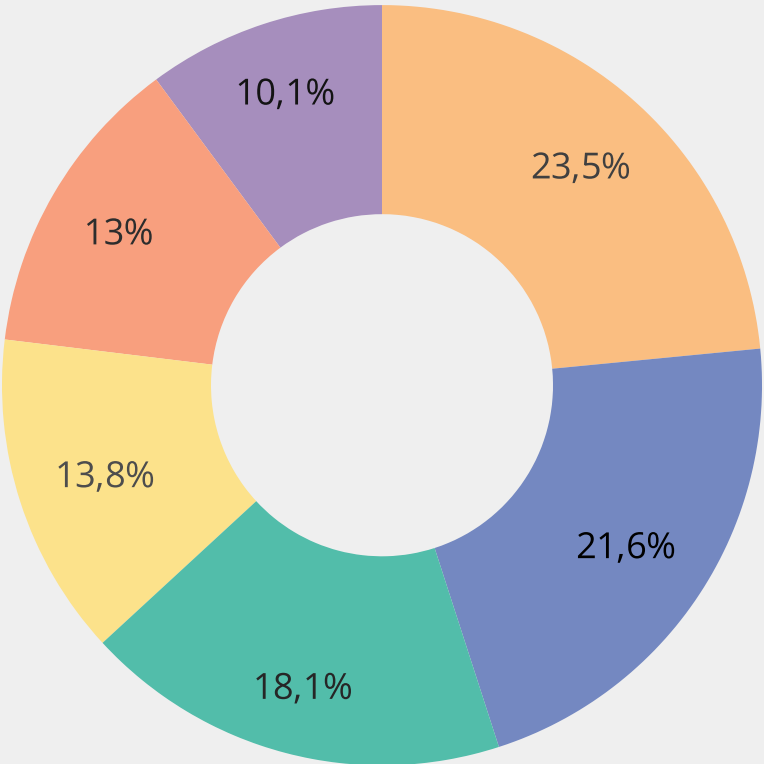


Municipalidad
de Rosario

▼ Introduzca u...

Distritos Turnos atendidos

Período: 1 nov 2025 - 30 nov 2025



Cantidad de Turnos

30.756

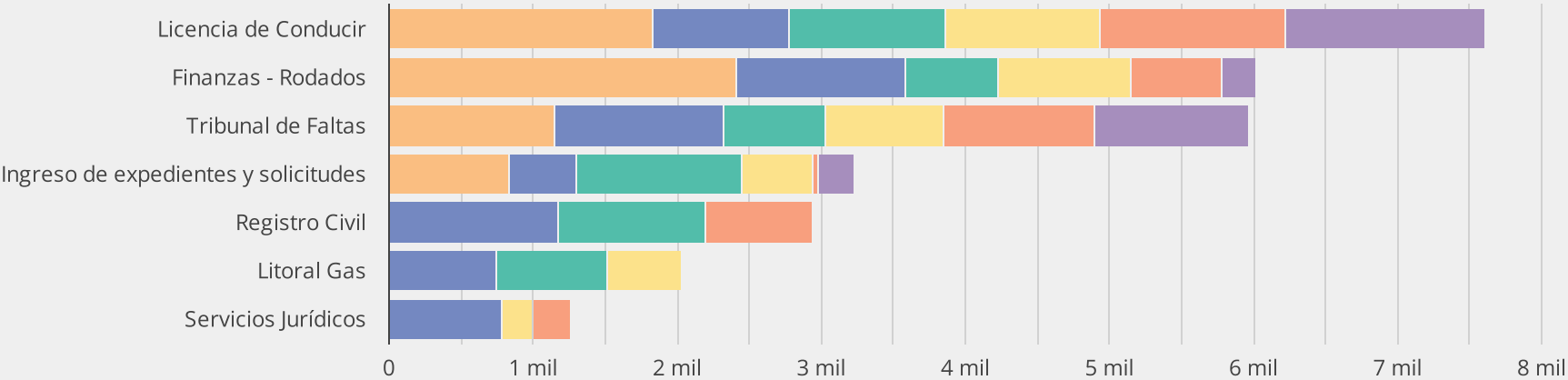
↓ -33.6% respecto del periodo anterior

Municipal - Provincial / Cantidad de Turnos		
Distrito	Municipal	Provincial
CMD Centro	6.673	543
CMD Sur	3.928	2.703
CMD Norte	3.527	2.048
CMD Oeste	3.275	961
CMD Sudoeste	3.006	977
CMD Noroeste	3.115	-

Referencia

- CMD Centro
- CMD Sur
- CMD Norte
- CMD Oeste
- CMD Sudoeste
- CMD Noroeste

7 Oficinas más demandadas



Distritos Turnos atendidos

Período: 1 nov 2025 - 30 nov 2025

		Distrito / Cantidad de Turnos					
Municipal - Provincial	Trámites	CMD Centro	CMD Sur	CMD Norte	CMD Oeste	CMD Sudoeste	CMD Noroeste
Municipal	Licencia de Conducir	1.834	941	1.074	1.069	1.268	1.394
	Tribunal de Faltas	1.139	1.180	707	812	1.053	1.067
	Finanzas - Rodados	2.262	1.172	618	890	625	237
	Ingreso de expedientes y solicitudes	836	461	1.121	500	37	246
	Catastro y Obras Particulares	516	84	-	-	-	121
	Gestiones de comercios, industrias y servicios	86	90	7	4	1	50
	Servicios Jurídicos	-	-	-	-	22	-
Provincial	Registro Civil	-	1.175	1.010	-	731	-
	Litoral Gas	-	748	761	515	-	-
	Servicios Jurídicos	-	780	-	211	246	-
	API	542	-	277	235	-	-
	Aguas Santafesinas	1	-	-	-	-	-

Distritos | **Turnos atendidos - Of. Municipales**

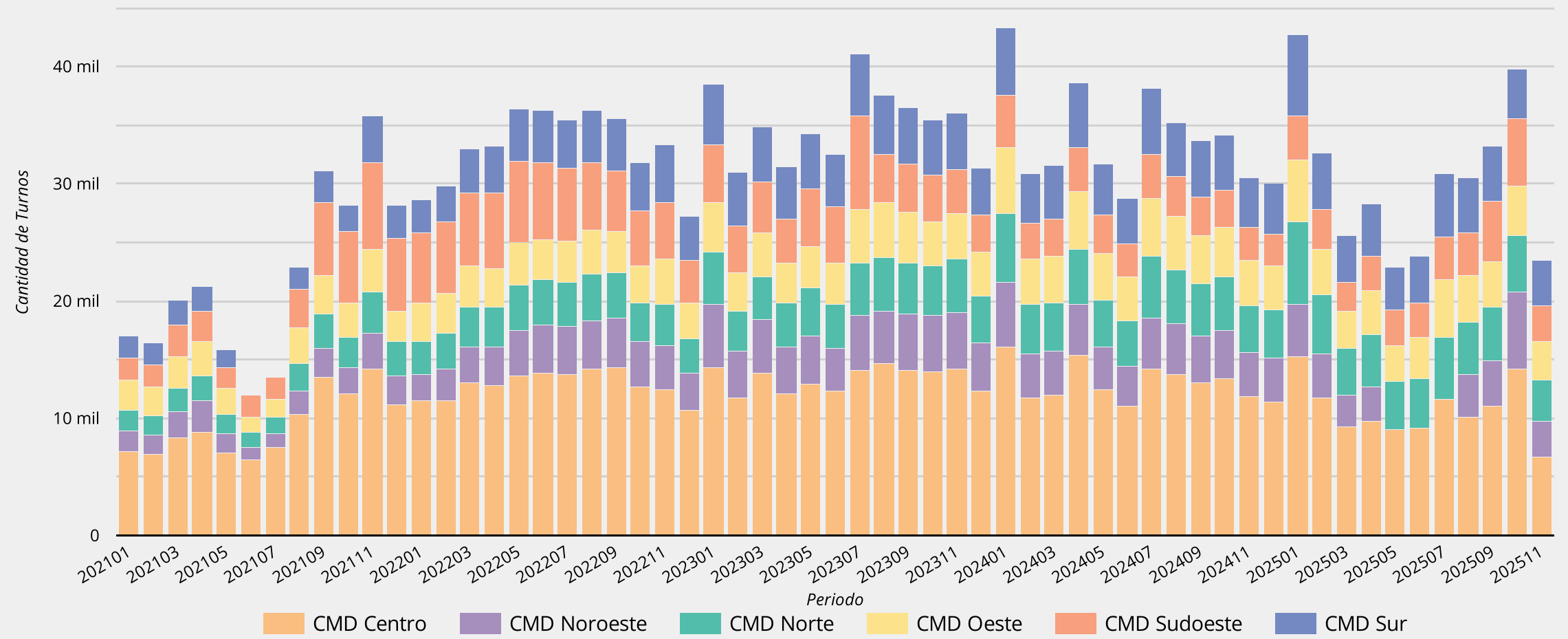
Período: 1 nov 2025 - 30 nov 2025

23,5 mil

variación respecto de periodo anterior
↓ -38.2%

variación respecto de mismo mes del año ant.
↓ -23.0%

Evolución de cantidad de turnos atendidos por mes-año - Of. Municipales



Distritos Turnos atendidos - Of. Municipales

Período: 1 nov 2025 - 30 nov 2025

Cantidad 2021 262.232	Cantidad 2022 396.884 <small>↑ 51.3% respecto del año anterior</small>	Cantidad 2023 420.411 <small>↑ 5.9% respecto del año anterior</small>	Cantidad 2024 406.582 <small>↓ -3.3% respecto del año anterior</small>	Cantidad 2025 333.757
--------------------------	--	---	--	--------------------------

Evolución de cantidad de turnos atendidos por año - Of. Municipales

