

Centros Municipales de Distrito

Informe mensual de atención por sistema de turnos

Período: 202512

Autor: Dirección General de Transformación Digital
Contacto: transformaciondigital@rosario.gob.ar

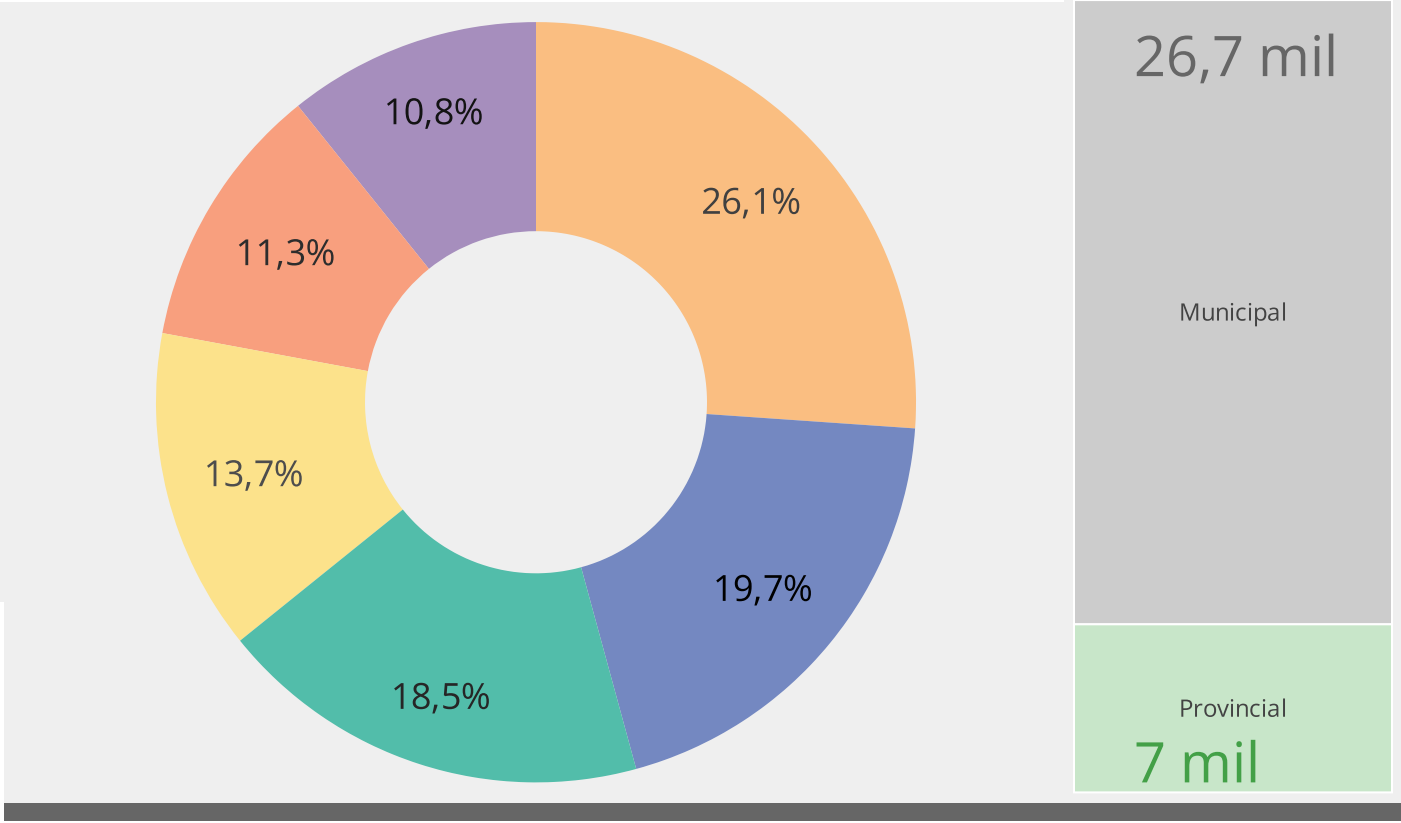


Municipalidad
de Rosario

▼ Introduzca u...

Distritos Turnos atendidos

Período: 1 dic 2025 - 31 dic 2025



Cantidad de Turnos

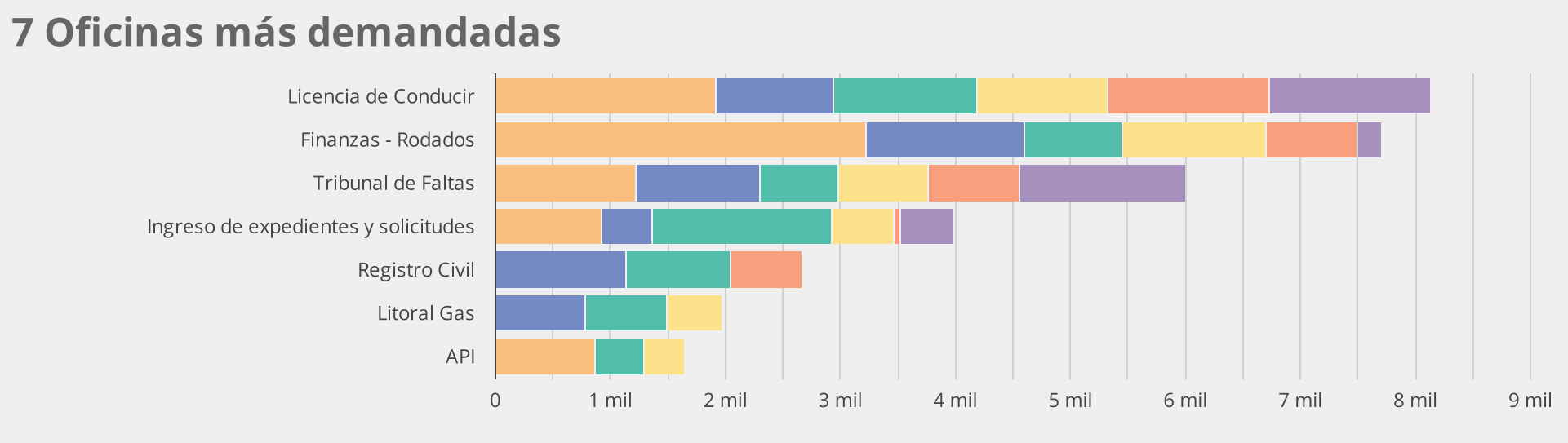
33.926

↑ 3.4% respecto del periodo anterior

Municipal - Provincial / Cantidad de Turnos		
Distrito	Municipal	Provincial
CMD Centro	8.000	854
CMD Sur	4.083	2.585
CMD Norte	4.286	1.975
CMD Oeste	3.647	1.003
CMD Sudoeste	3.031	808
CMD Noroeste	3.654	-

Referencia

- CMD Centro
- CMD Sur
- CMD Norte
- CMD Oeste
- CMD Sudoeste
- CMD Noroeste



Distritos Turnos atendidos

Período: 1 dic 2025 - 31 dic 2025

		Distrito / Cantidad de Turnos					
Municipal - Provincial	Trámites	CMD Centro	CMD Sur	CMD Norte	CMD Oeste	CMD Sudoeste	CMD Noroeste
Municipal	Licencia de Conducir	1.919	1.015	1.231	1.130	1.366	1.400
	Finanzas - Rodados	3.136	1.364	843	1.219	788	214
	Tribunal de Faltas	1.220	1.080	673	770	799	1.431
	Ingreso de expedientes y solicitudes	921	431	1.530	528	64	455
	Catastro y Obras Particulares	682	97	-	-	-	108
	Gestiones de comercios, industrias y servicios	122	96	9	-	-	46
	Servicios Jurídicos	-	-	-	-	14	-
Provincial	Registro Civil	-	1.135	894	-	624	-
	Litoral Gas	-	769	702	482	-	-
	API	853	-	379	340	-	-
	Servicios Jurídicos	-	681	-	181	184	-
	Aguas Santafesinas	1	-	-	-	-	-

Distritos

Turnos atendidos - Of. Municipales

Período: 1 dic 2025 - 31 dic 2025

26,7 mil

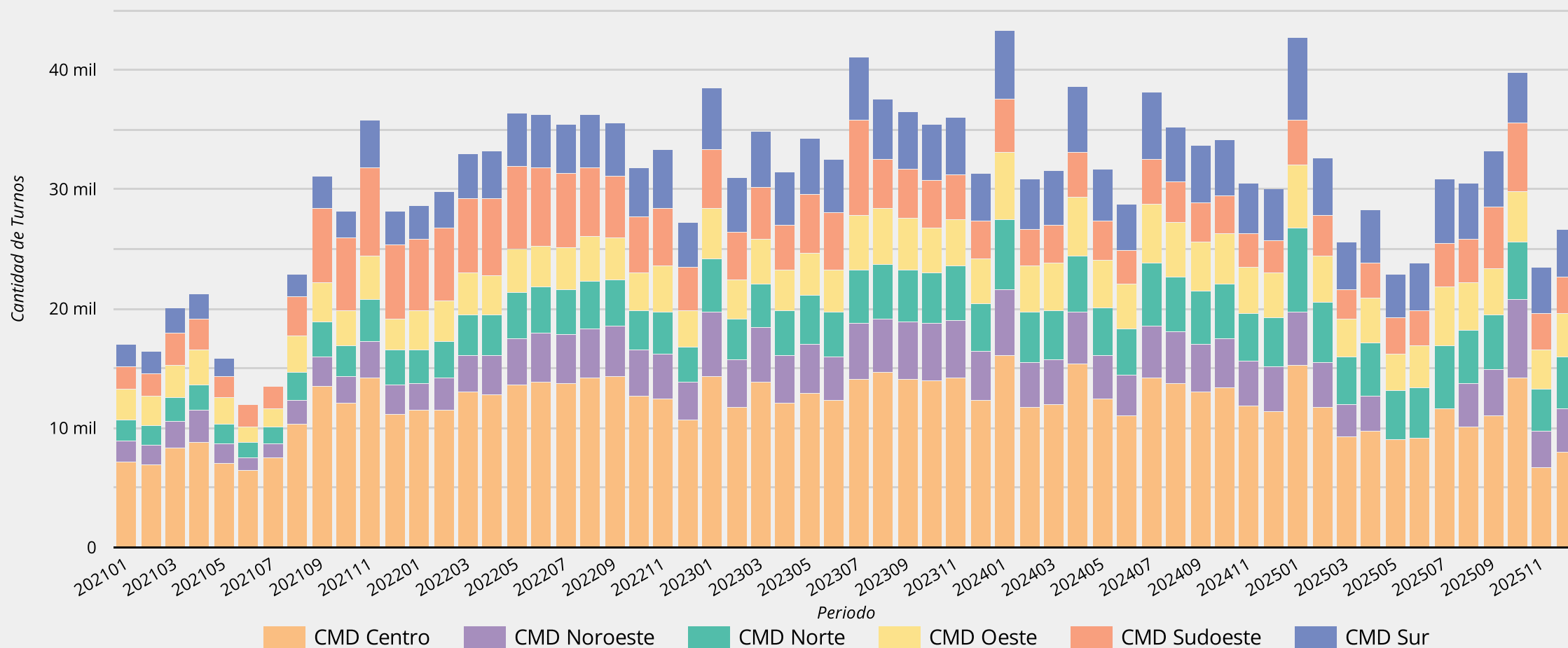
variación respecto de
periodo anterior

↑ 6.0%

variación respecto de
mismo mes del año ant.

↓ -11.0%

Evolución de cantidad de turnos atendidos por mes-año - Of. Municipales



Fecha último dato: 30 dic 2025

Distritos | **Turnos atendidos - Of. Municipales**

Período: 1 dic 2025 - 31 dic 2025

Cantidad 2021	Cantidad 2022	Cantidad 2023	Cantidad 2024	Cantidad 2025
262.232	396.884	420.411	406.582	360.458
	↑ 51.3% respecto del año anterior	↑ 5.9% respecto del año anterior	↓ -3.3% respecto del año anterior	

Evolución de cantidad de turnos atendidos por año - Of. Municipales

